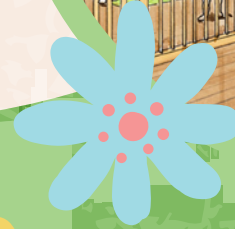


2024年10月 奈良先端大に学内保育所を開所します！

# 奈良先端大 咲いてく保育園



緑  
いっぱい  
の大学構  
内で  
安全に  
外遊び  
が  
でき  
ます



## アクセス



## 保育概要

定員 12名

0歳児: 3名(従業員枠 2名、地域枠 1名)

1歳児: 4名(従業員枠 2名、地域枠 2名)

2歳児: 5名(従業員枠 3名、地域枠 2名)

※3歳児以降は、社会福祉法人北倭保育園の運営する「たかやまこども園」と「学研まゆみ保育園」のいずれかを利用することができます。

標準保育時間	7時30分～18時30分(土曜:7時30分～18時00分)
延長保育時間	18時30分～19時00分(月曜～金曜)
休園日	日曜日 祝祭日 年末年始(12/29～1/3)
保育料	利用者の居住する市区町村長が定める保育料
延長保育料	300円/回(11回以上の場合3,200円)
延長保育おやつ代	50円/回(10回以上の場合500円)
保育運営事業者	社会福祉法人北倭保育園

## 申し込み

【従業員枠】

【地域枠】

QRコードより詳細をご確認の上、お申込ください。



教職員と学生の入所申し込み



生駒市在住者の入所申し込み

事業所内保育所(生駒市認可)

## 奈良先端大 咲いてく保育園

設置者 国立大学法人 奈良先端科学技術大学院大学

受託者 社会福祉法人 北倭保育園

<https://www.naist.jp/facilities/institution/scitech.html>

【お問い合わせ】

奈良先端科学技術大学院大学 ダイバーシティ&インクルージョン推進室  
〒630-0192 奈良県生駒市高山町8916-5

電話:0743-72-5137/5138

E-mail:diversity@ml.naist.ac.jp

【地域枠】についてのお問い合わせは生駒市教育部幼保こども園課まで

